

**Einführung in das Video-endoskopisch gestützte Dysphagie-Management**  
**Villingen-Schwenningen, 23.-24. Mai 2014**

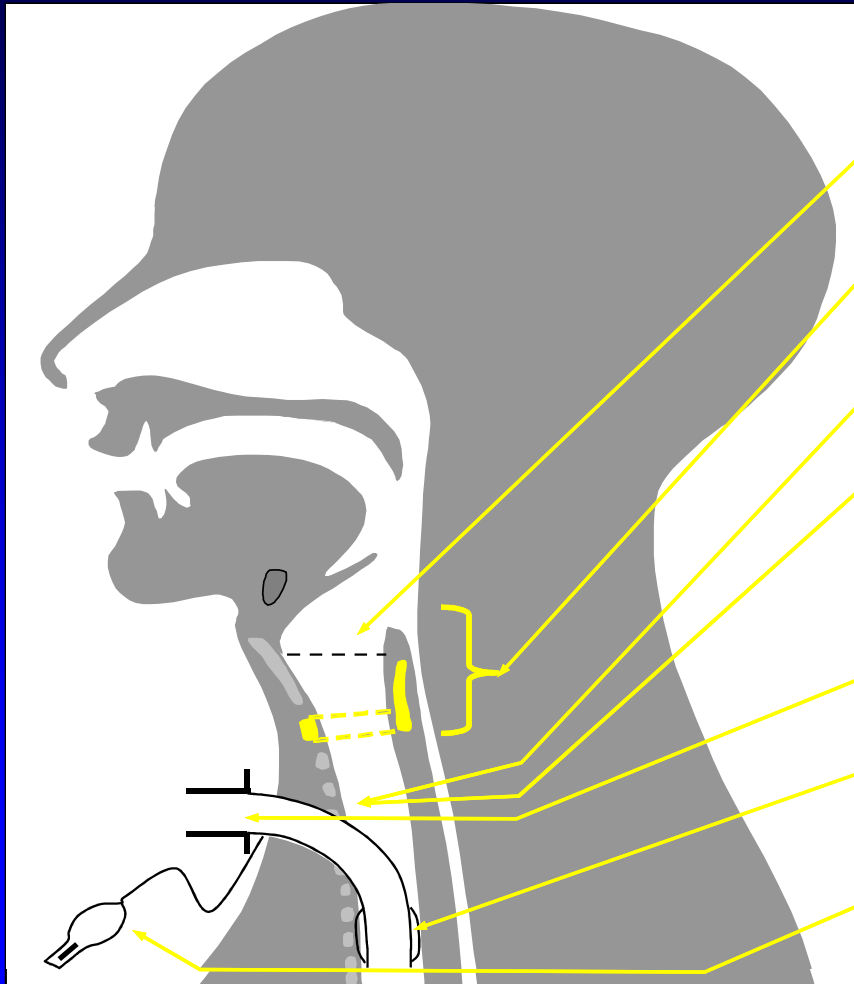
# **Endoskopisches Trachealkanülenmanagement**

Paul Diesener  
Neurologisches Krankenhaus und Rehabilitationszentrum  
D-78262 Gailingen

[diesener@hegau-jugendwerk.de](mailto:diesener@hegau-jugendwerk.de)  
[www.hegau-jugendwerk.de](http://www.hegau-jugendwerk.de)  
[www.dysphagie-netzwerk-suedwest.de](http://www.dysphagie-netzwerk-suedwest.de)



# Künstlicher Atemweg, u.U. das Leben rettend aber nicht ungefährlich



Stimmbandebene.

Kehlkopf mit Ringknorpel.

Tracheotomie (Luftröhrenschnitt) bzw.

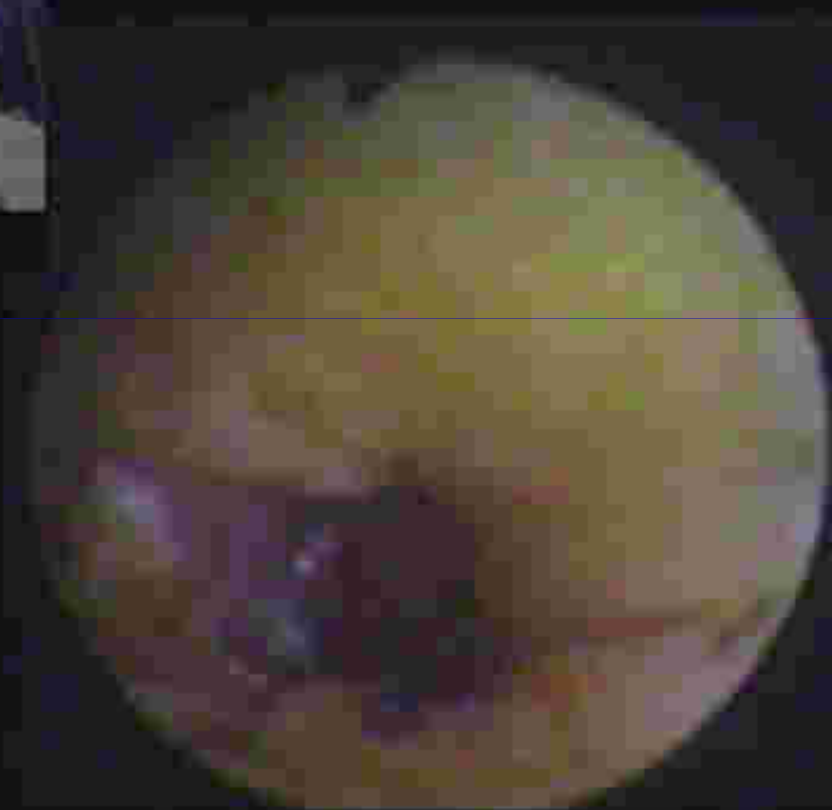
Tracheostoma (plastisch angelegte künstliche Öffnung).

Trachealkanüle mit genormtem Ansatz.

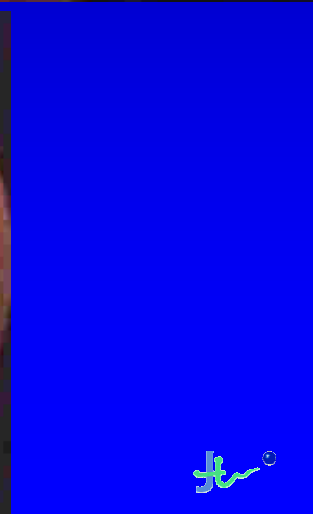
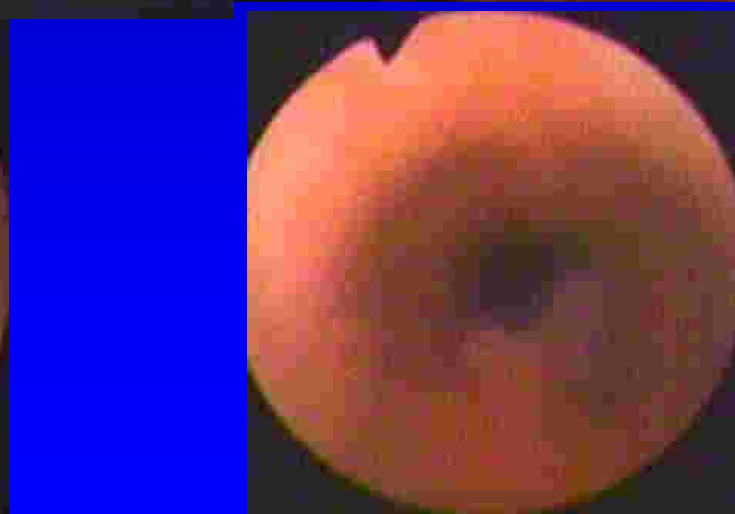
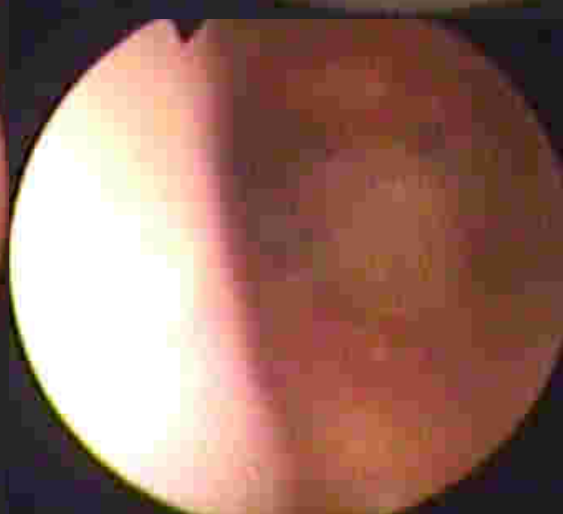
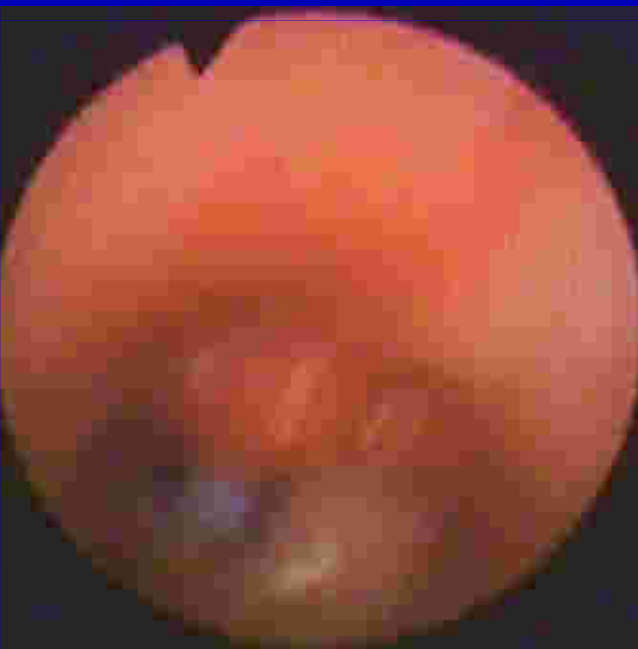
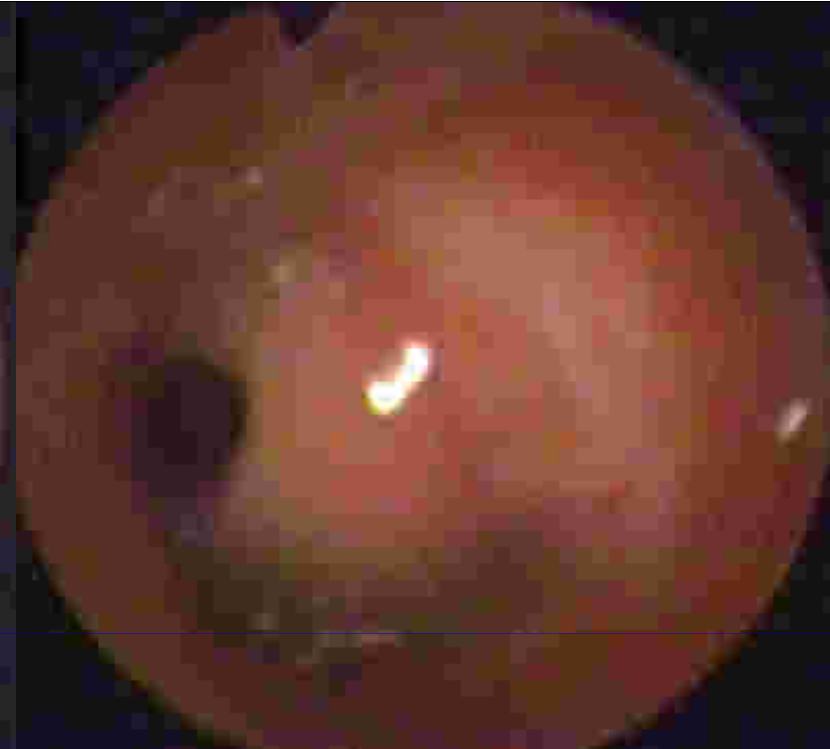
Blockung (Manschette, Cuff)

Pilotballon

# Stoma- Wunddehiszenz.



Subglottische  
Stenose,  
Stomagranulom



Ringknorpel-  
erweichung.

Laryngeale  
Instabilität



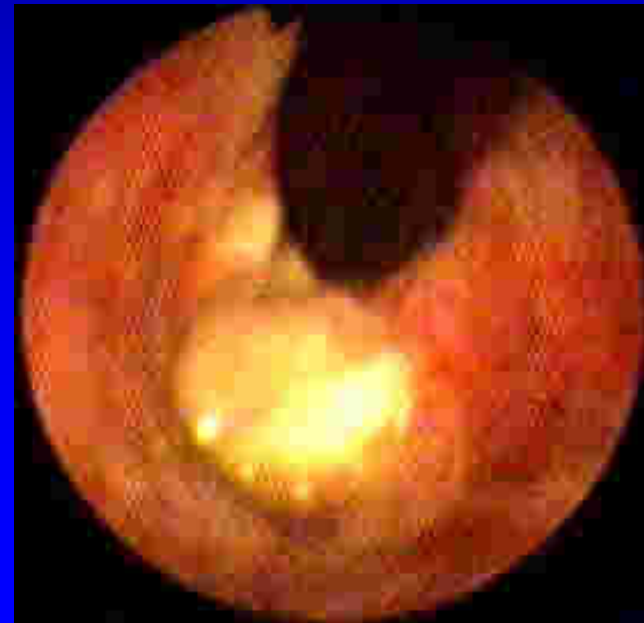
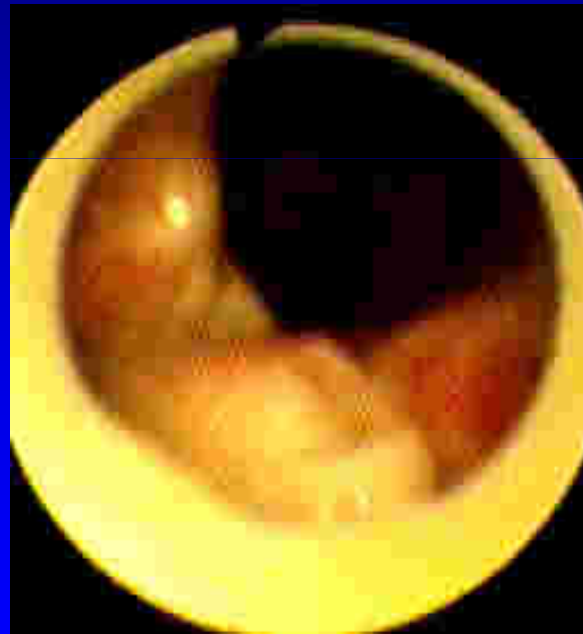
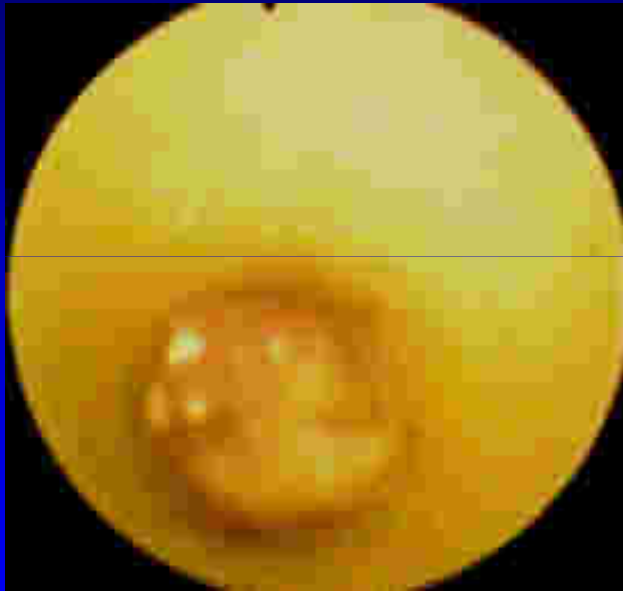
Subglottische  
Stenose,  
Stomagränulom,  
Instabilität



➤ **Stomaverlauf berücksichtigen (Sieb-Abdruck)**

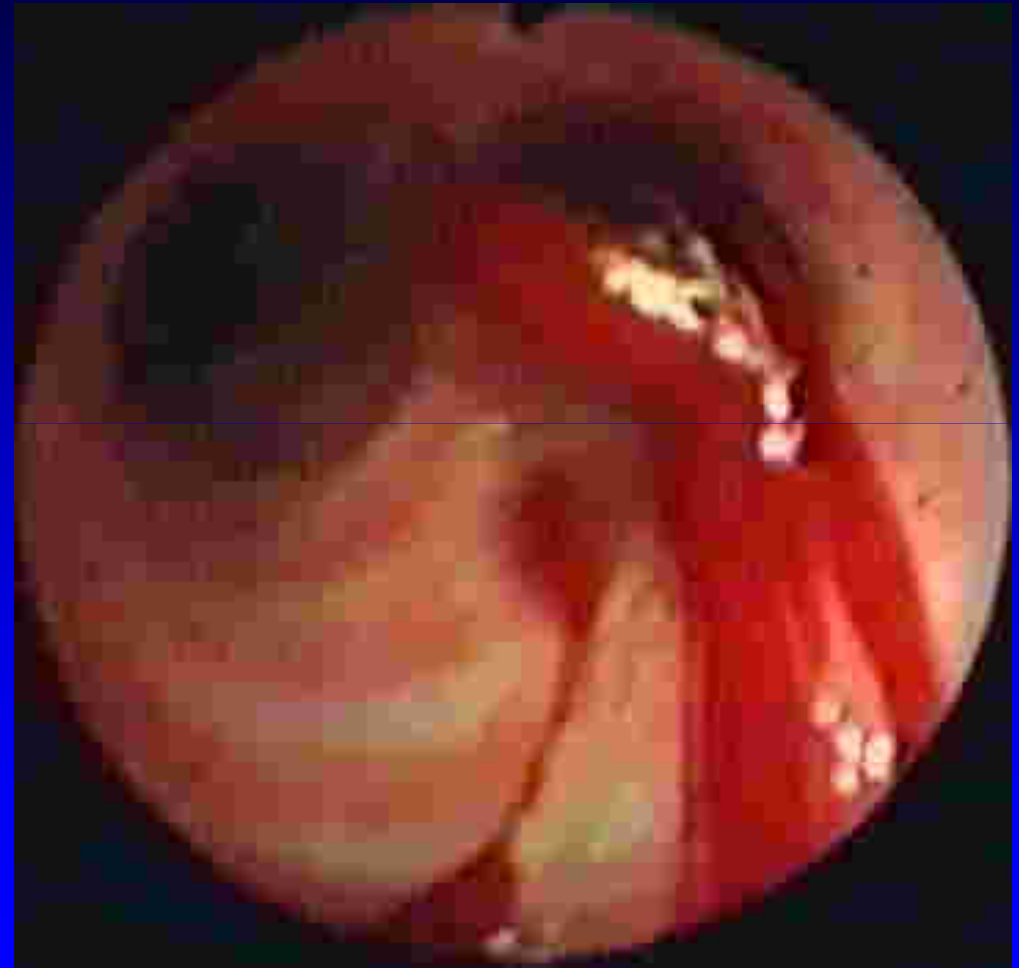
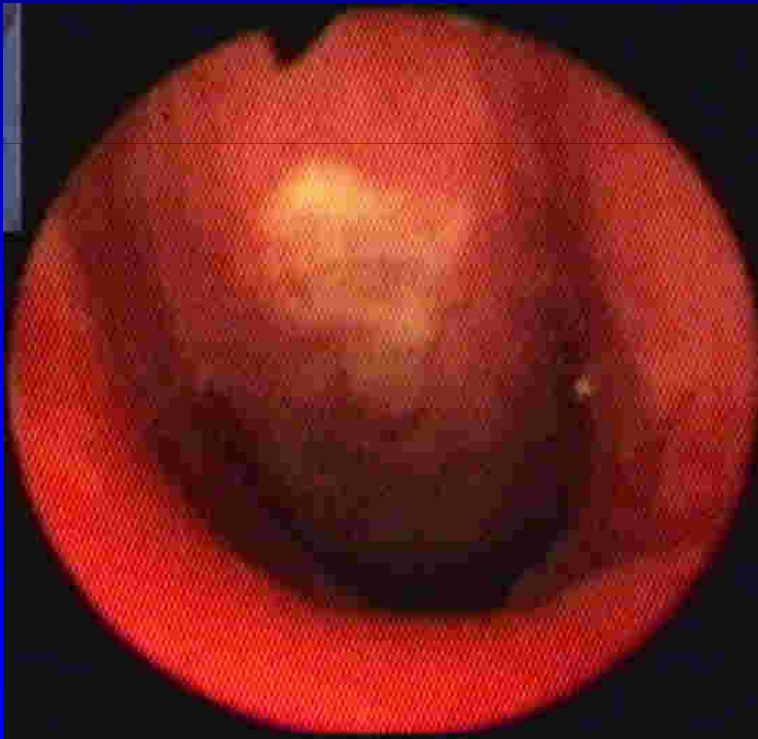


➤ Stomaverlauf berücksichtigen (via falsa)

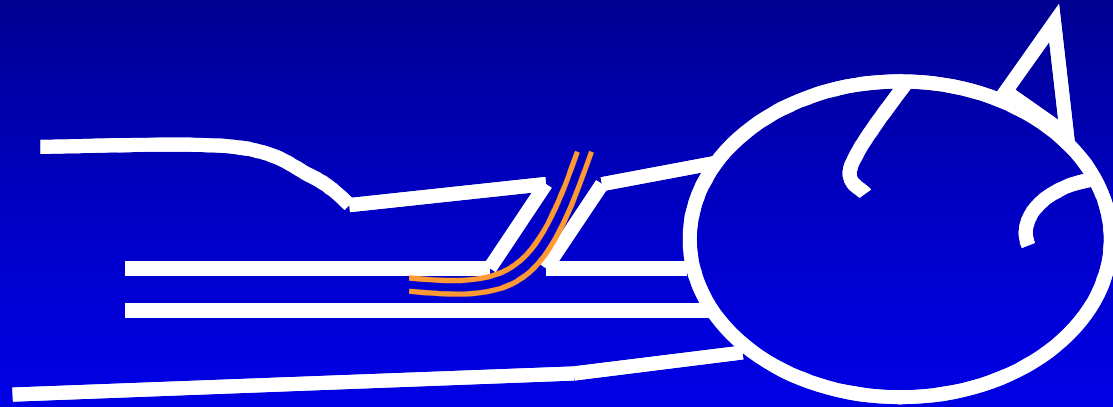




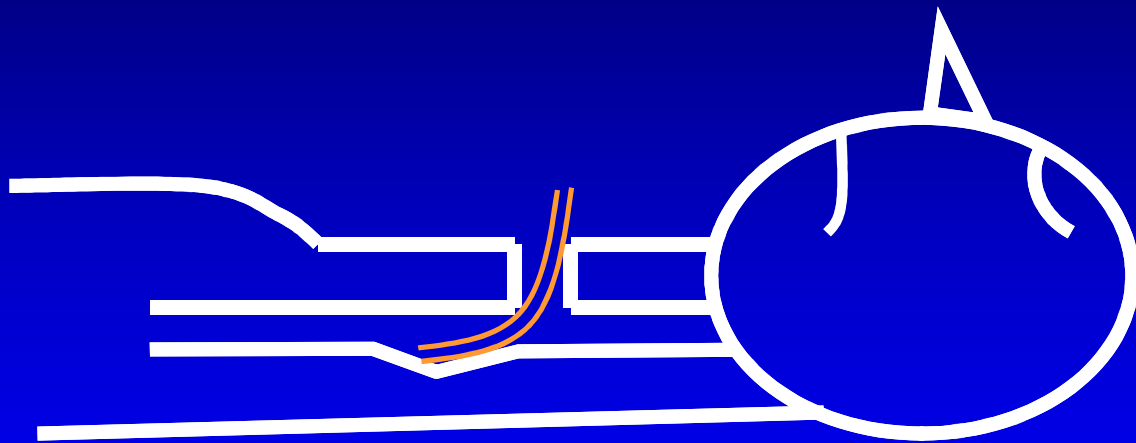
- Stomaverlauf berücksichtigen
- Wandirritation



**Tracheotomie in Überstreckung präsentiert für die  
Kanülenauswahl andere geometrische Verhältnisse....**



**...als in Ruhelageung.**



Halbschalen-  
formiges Stoma-  
granulom

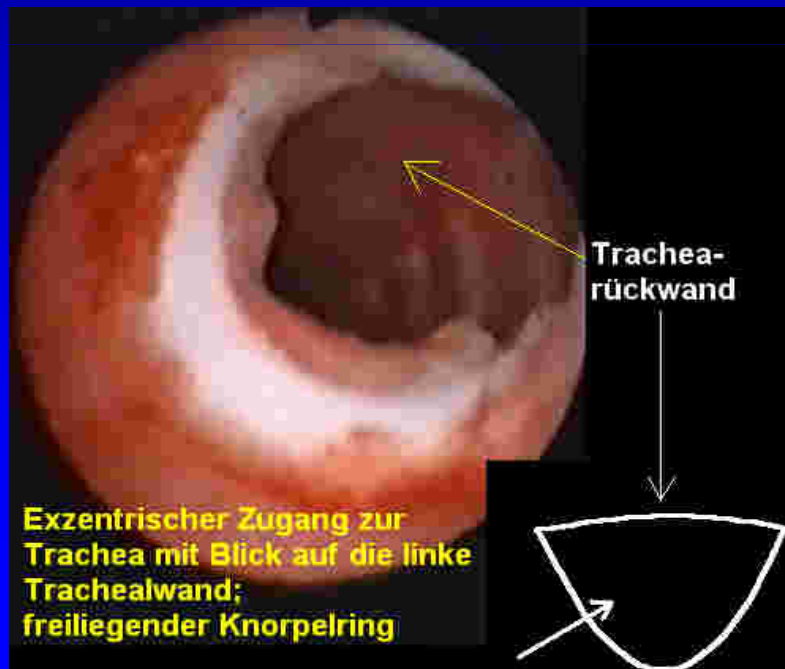
Wandirritation  
(Rückwand-  
dilatation)



Unvermeidliche  
Wandirritation  
durch schmale  
Trachea.



- Stomaverlauf berücksichtigen
- Wandirritation vermeiden
- Absaugbarkeit gewährleisten



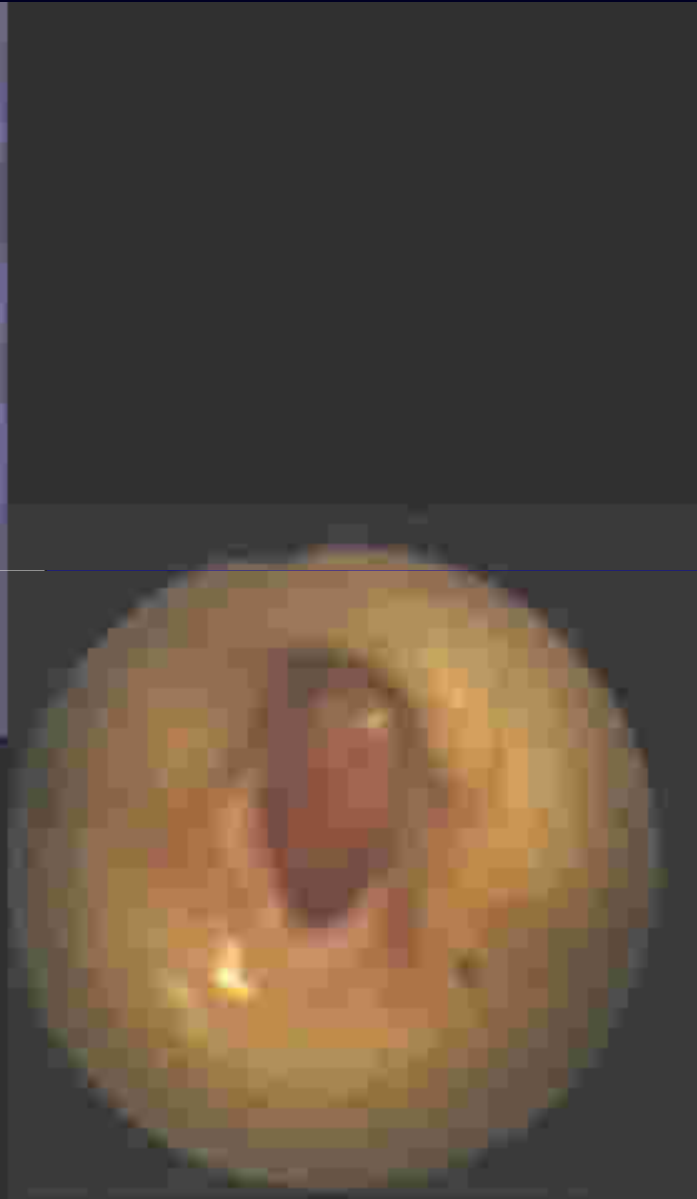
Verletzung,  
Narbe



Verletzung,  
Narbe,  
Instabilität







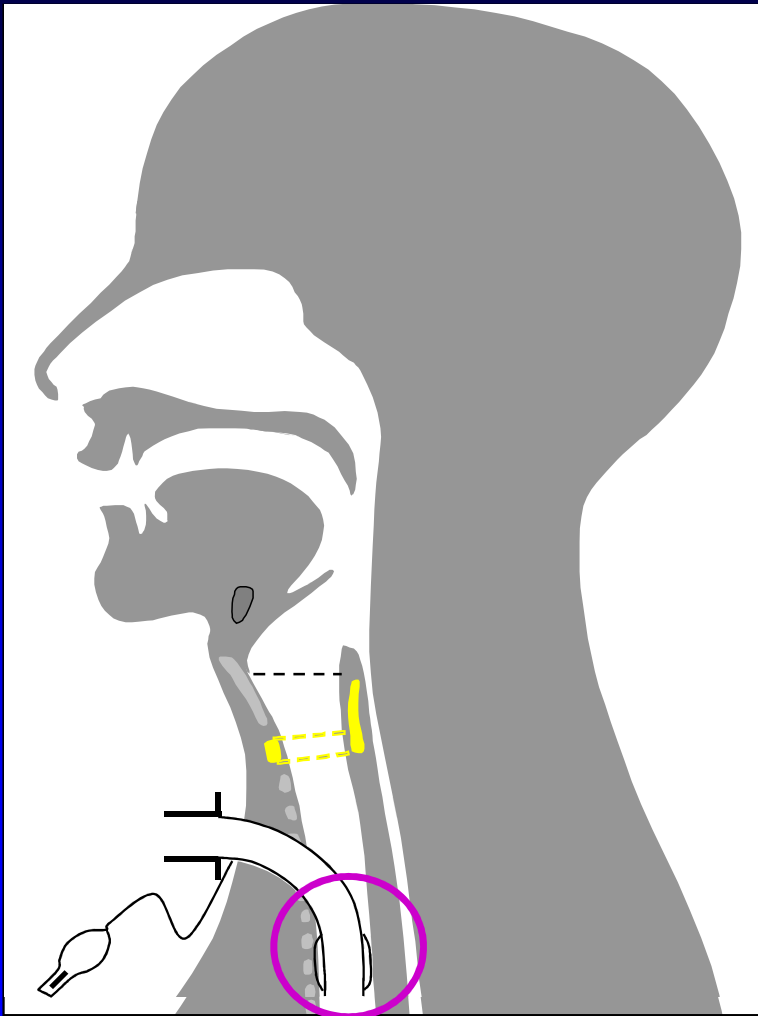
## Spezielle Probleme

Rest-  
Instabilität  
nach  
Dekanülierung

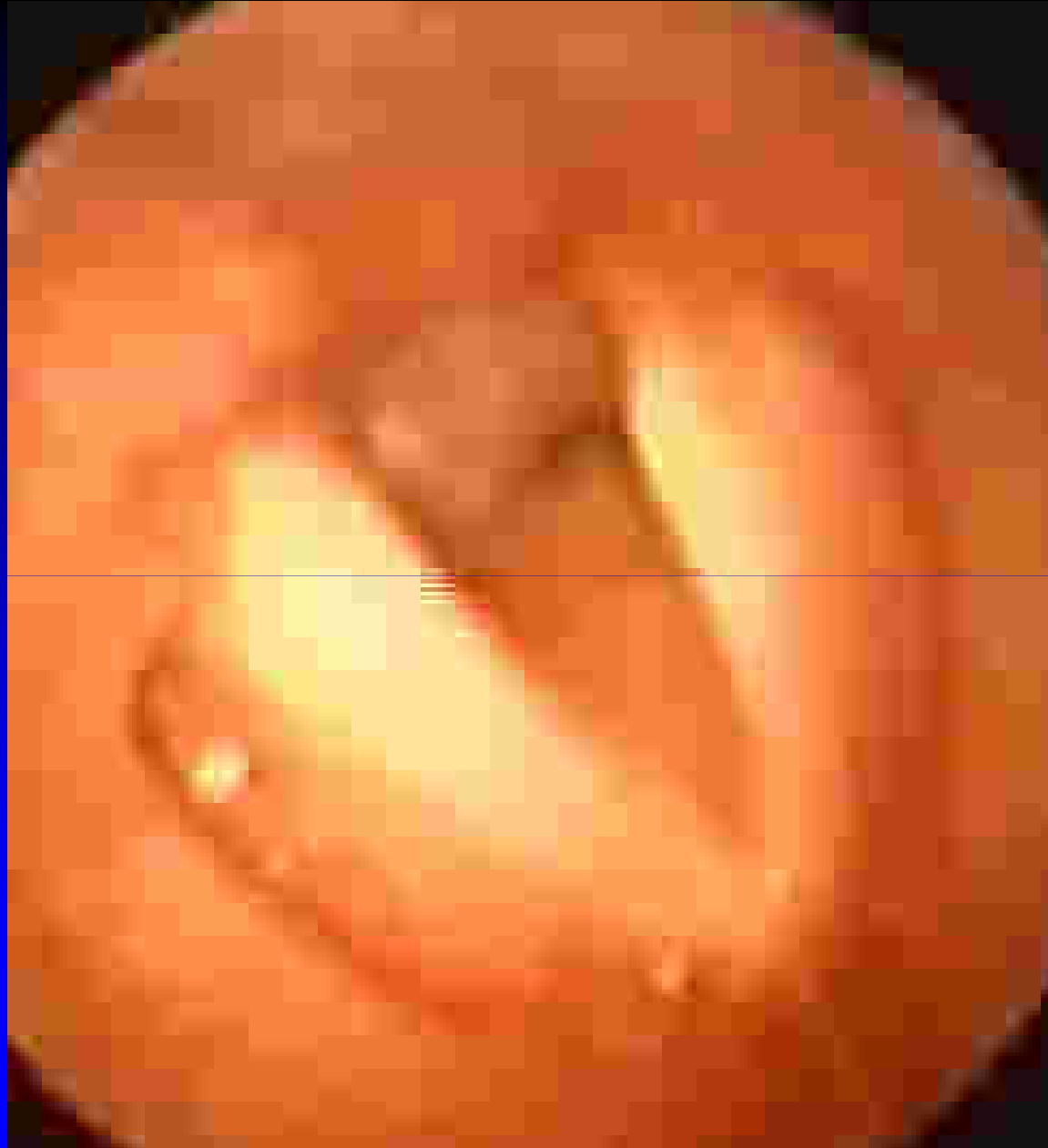


# Blockung, Manschette, Cuff

# Nutzen? – Risiken?



# Blockungs- schaden



# Entblockungsschaden!

Intermittierendes Entblocken seit Einführung des Niederdruck-Cuffs obsolet.



# Kaltluftschaden

