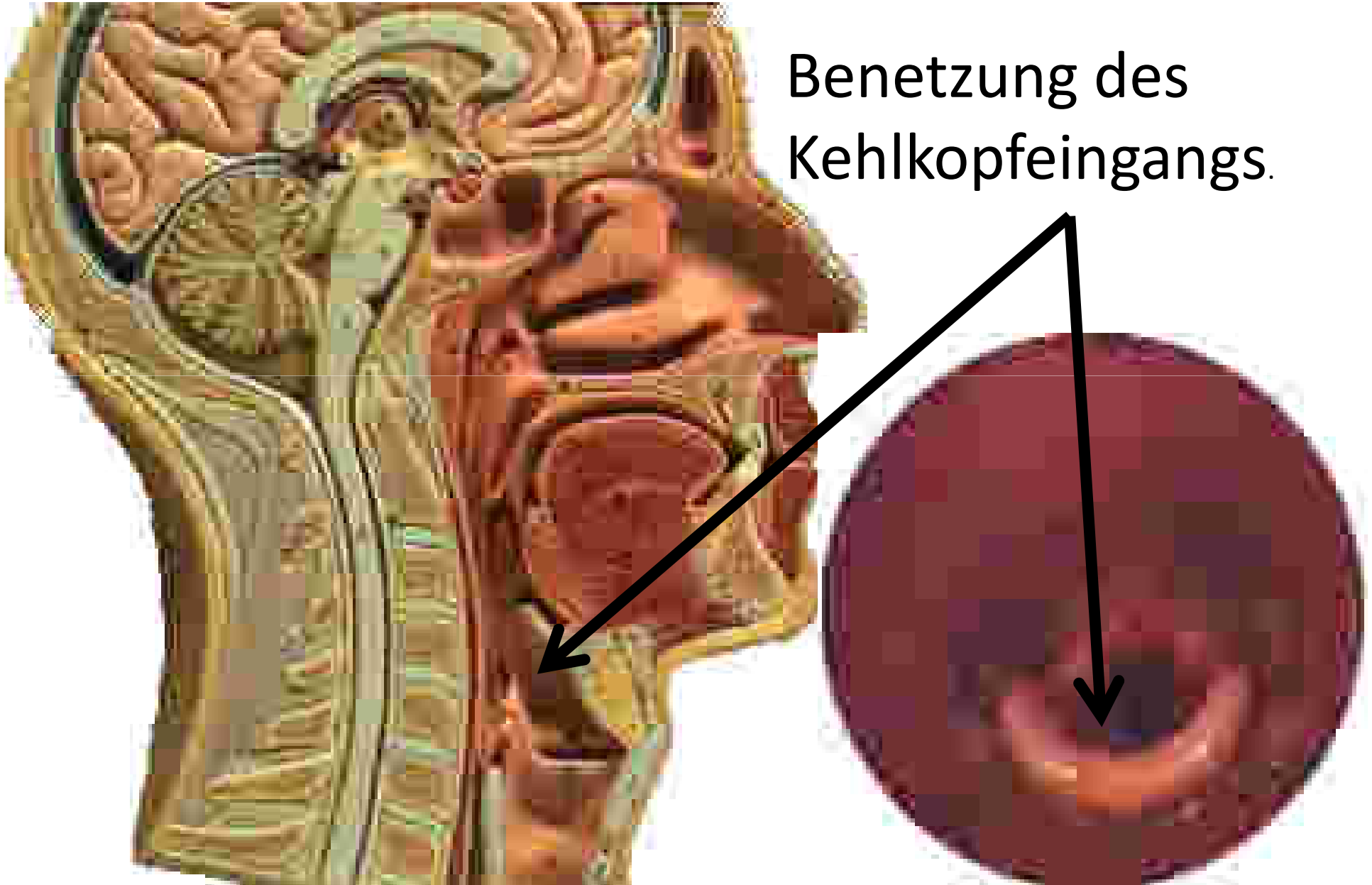


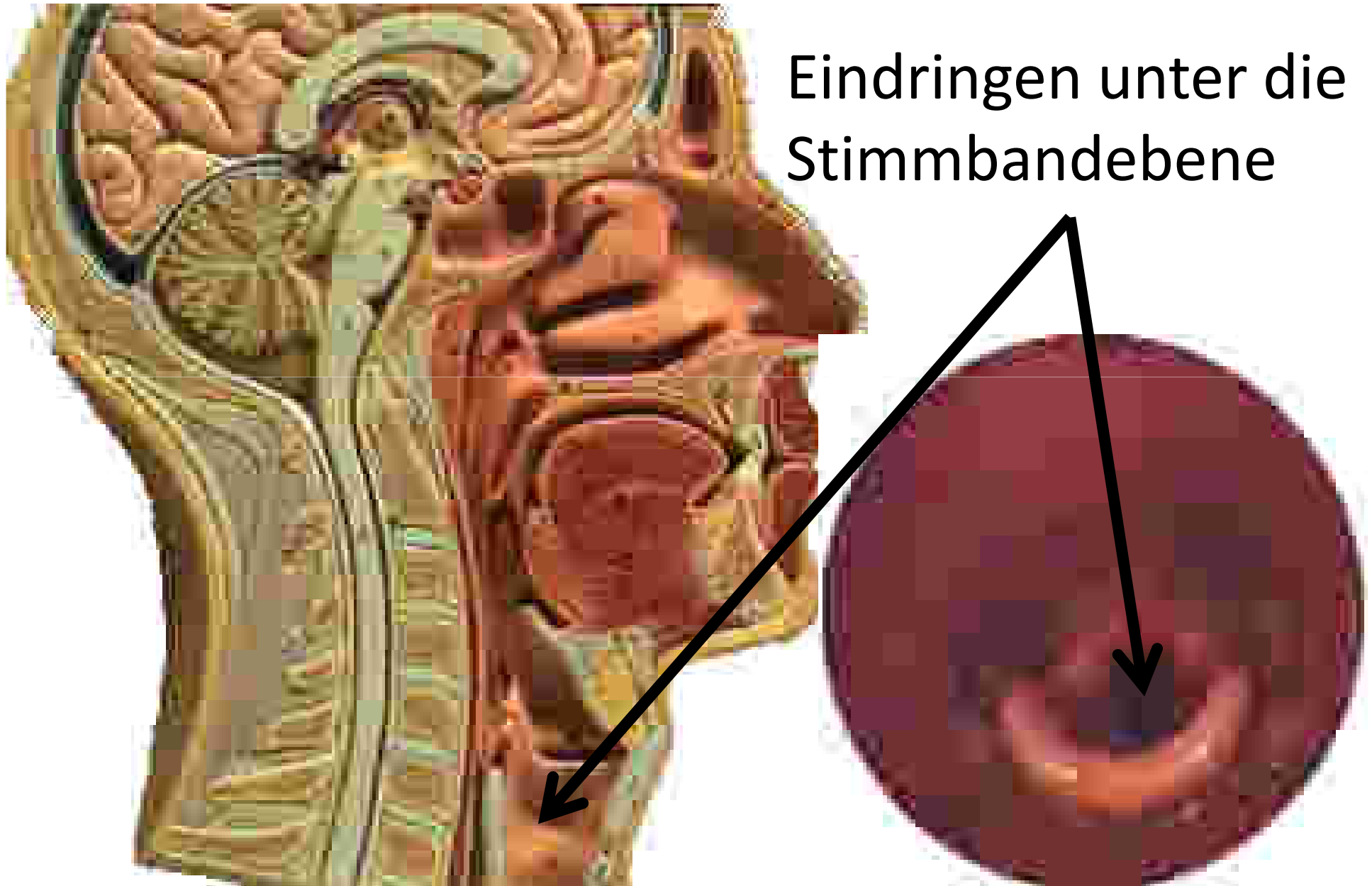
Penetration

Benetzung des
Kehlkopfeingangs.



Aspiration

Eindringen unter die
Stimmbandebene

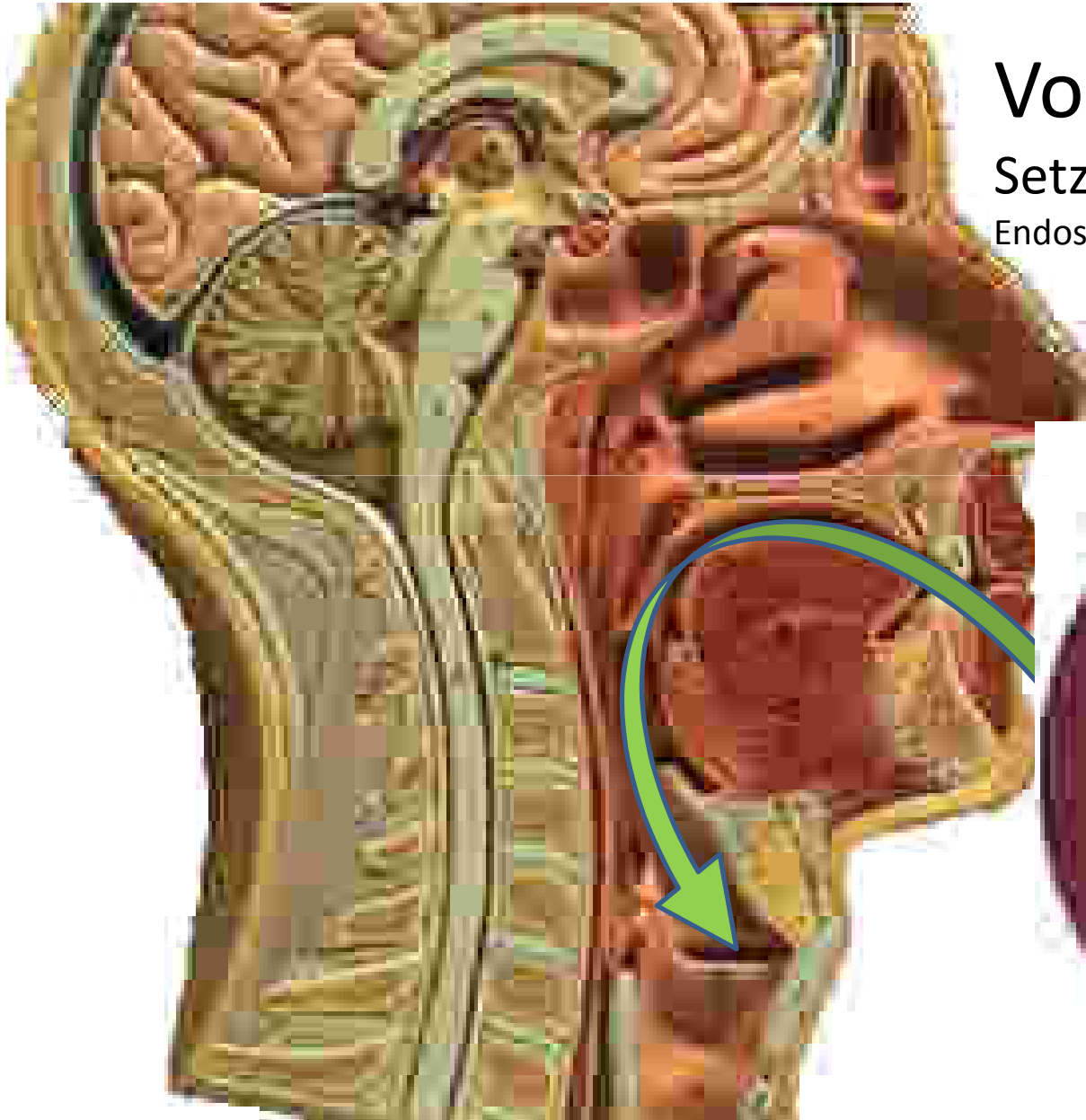


Prä-deglutitiv

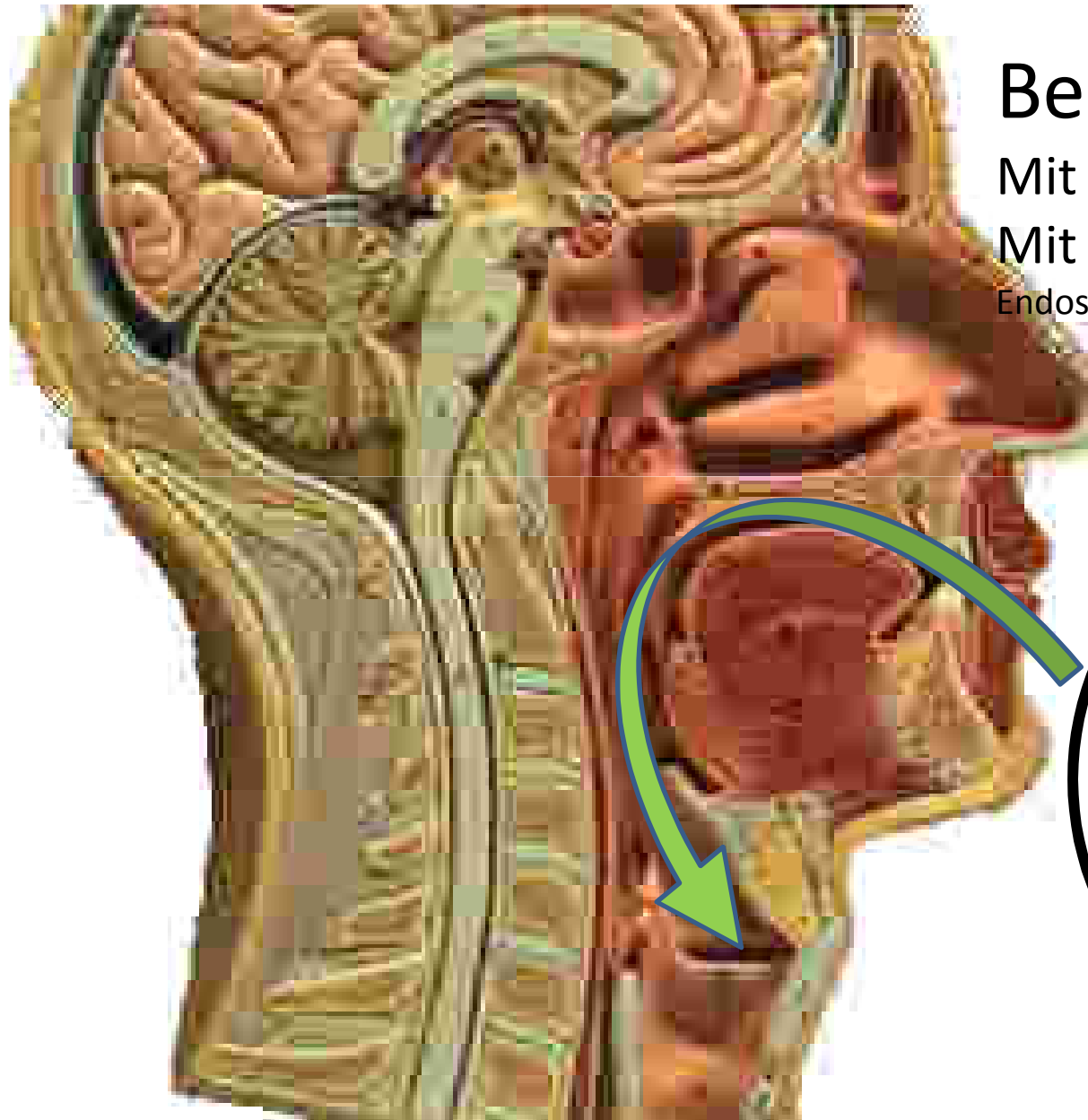
Vor dem Schluck.

Setzt eine **Flutung** voraus.

Endoskopisch nur im Film unterscheidbar.



Intra-deglutitiv



Beim Schlucken.

Mit oder ohne Flutung.

Mit oder ohne Retention.

Endoskopisch nicht erkennbar, nur indirekt.

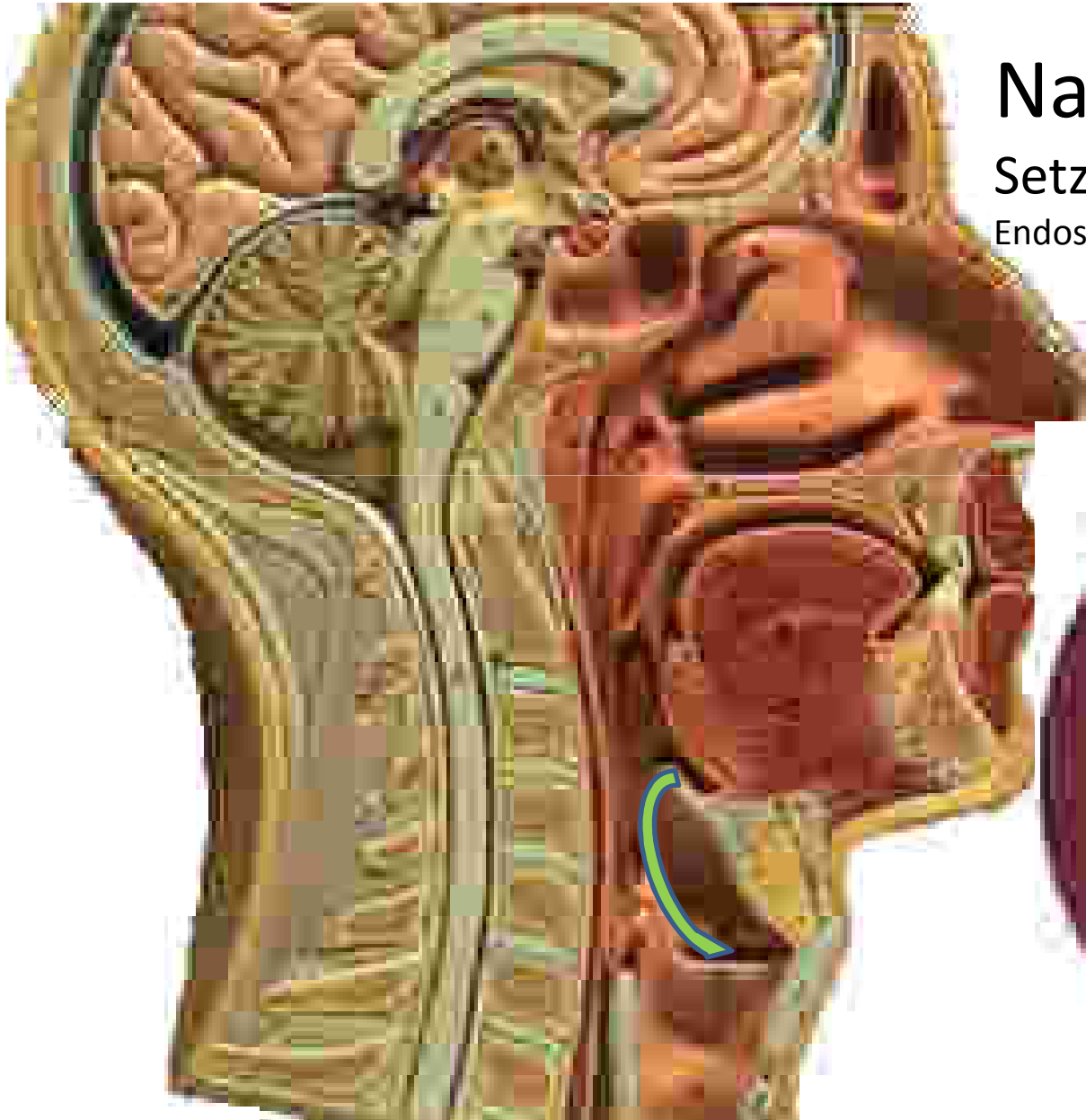
White out Phänomen

Post-deglutitiv

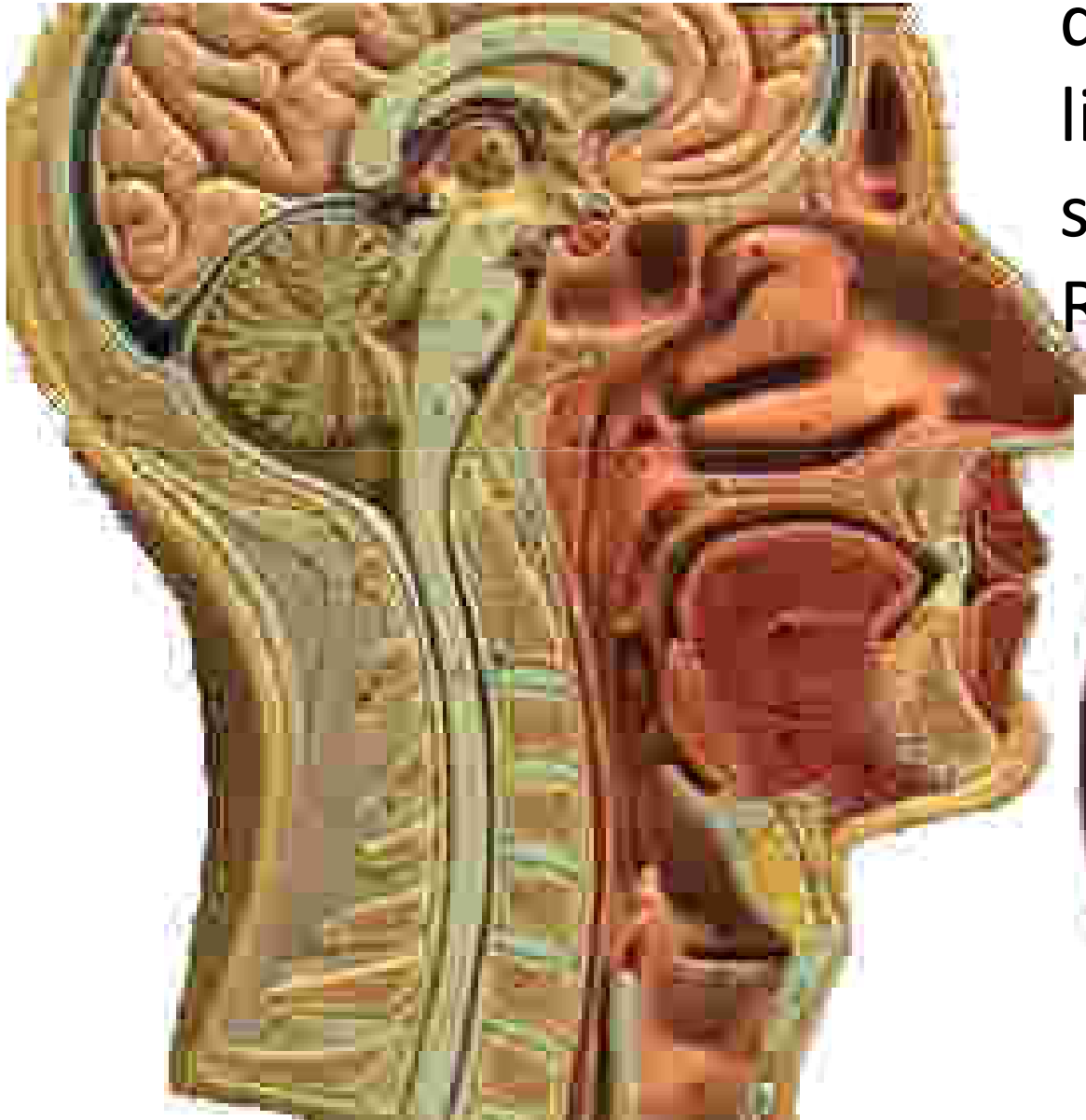
Nach dem Schluck.

Setzt eine **Retention** voraus.

Endoskopisch nur im Film unterscheidbar.



Vor dem Clearing
ober- oder unterhalb
der Stimmbandebene
liegendes Material ist
streng genommen
Retention.



H. Penetrations-Aspirationsskala (PAS) nach Rosenbek Kriterien

1. Rosenbek JC., Robbins JA, Roecker EB, Coyle JL, Wood JL. A penetration-aspiration scale. *Dysphagia* 1996; 11:93-98
2. Stanschus, S. Videofluoroskopie in der Untersuchung von oropharyngealen Dysphagien: Zur Methode des sprachtherapeutischen Aufgabenteiles. In: Stanschus S. (Hrsg.). *Methoden in der klinischen Dysphagiologie*. Schulz-Kirchner Verlag 2002, Idstein.

Grad	Charakteristika (Luftwege bedeutet hier: Larynx und Trachea)
1	Material dringt nicht in die Luftwege ein.
2	Material dringt in die Luftwege ein, verbleibt oberhalb der Stimmlippen und wird im weiteren Verlauf aus den Luftwegen entfernt.
3*	Material dringt in die Luftwege ein, verbleibt oberhalb der Stimmlippen und wird im weiteren Verlauf nicht aus den Luftwegen entfernt.
4	Material dringt in die Luftwege ein, kontaktiert die Stimmlippen und wird im weiteren Verlauf aus den Luftwegen entfernt.
5* ?	Material dringt in die Luftwege ein, kontaktiert die Stimmlippen und wird im weiteren Verlauf nicht aus den Luftwegen entfernt.
6	Material dringt in die Luftwege ein, dringt bis unter die Stimmlippen vor und wird im weiteren Verlauf aus der Trachea in den Larynx hinein oder aus den Luftwegen entfernt.
7	Material dringt in die Luftwege ein, dringt bis unter die Stimmlippen vor und wird im weiteren Verlauf trotz Anstrengung nicht aus der Trachea entfernt.
8*	Material dringt in die Luftwege ein, dringt bis unter die Stimmlippen vor und es wird keine Anstrengung zur Entfernung unternommen.