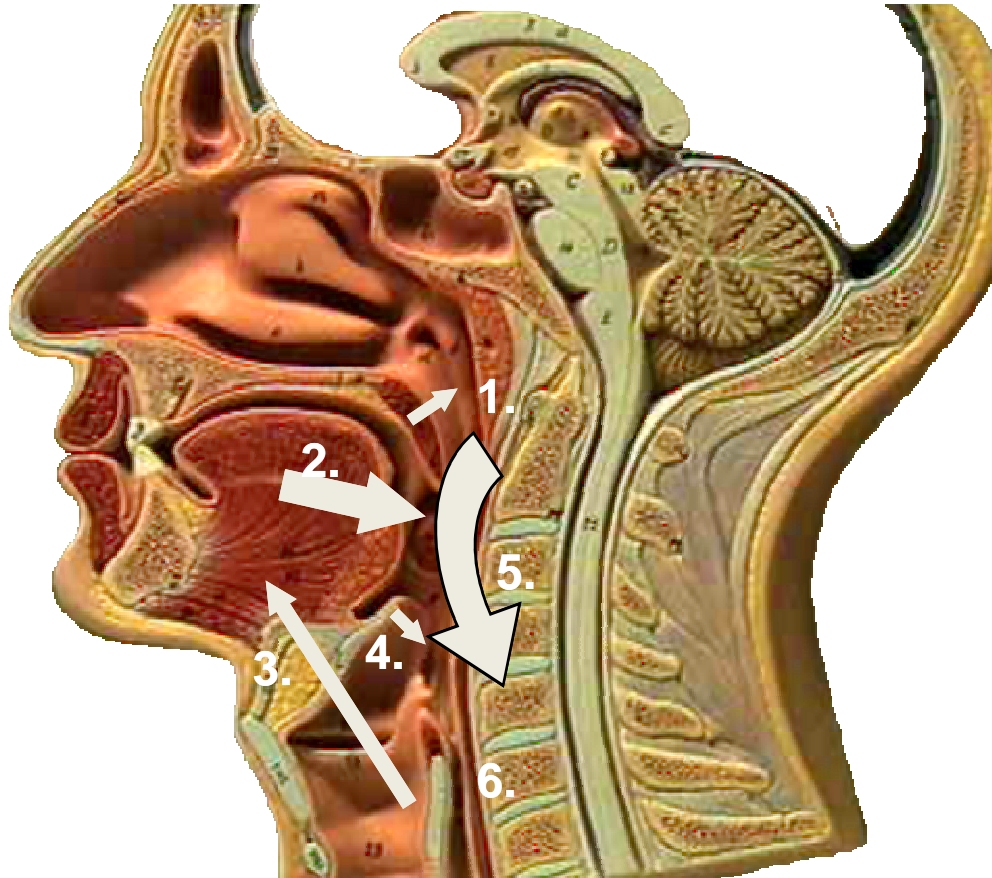


Das Konventionelle Schluckphasen-Modell



1. Gaumensegelabschluss
2. Zungenschub (Druck)
3. Kehlkopfhebung (Sog) mit
4. Kehldeckelabkippung
5. Rachenperistaltik
6. Öffnung des Oberen Ösophagus-Sphinkters

Orale Vorbereitung

(kauen, verteilen)
willkürlich

Orale Phase

(Portionieren auf der Hinterzunge)
willkürlich/unwillkürlich

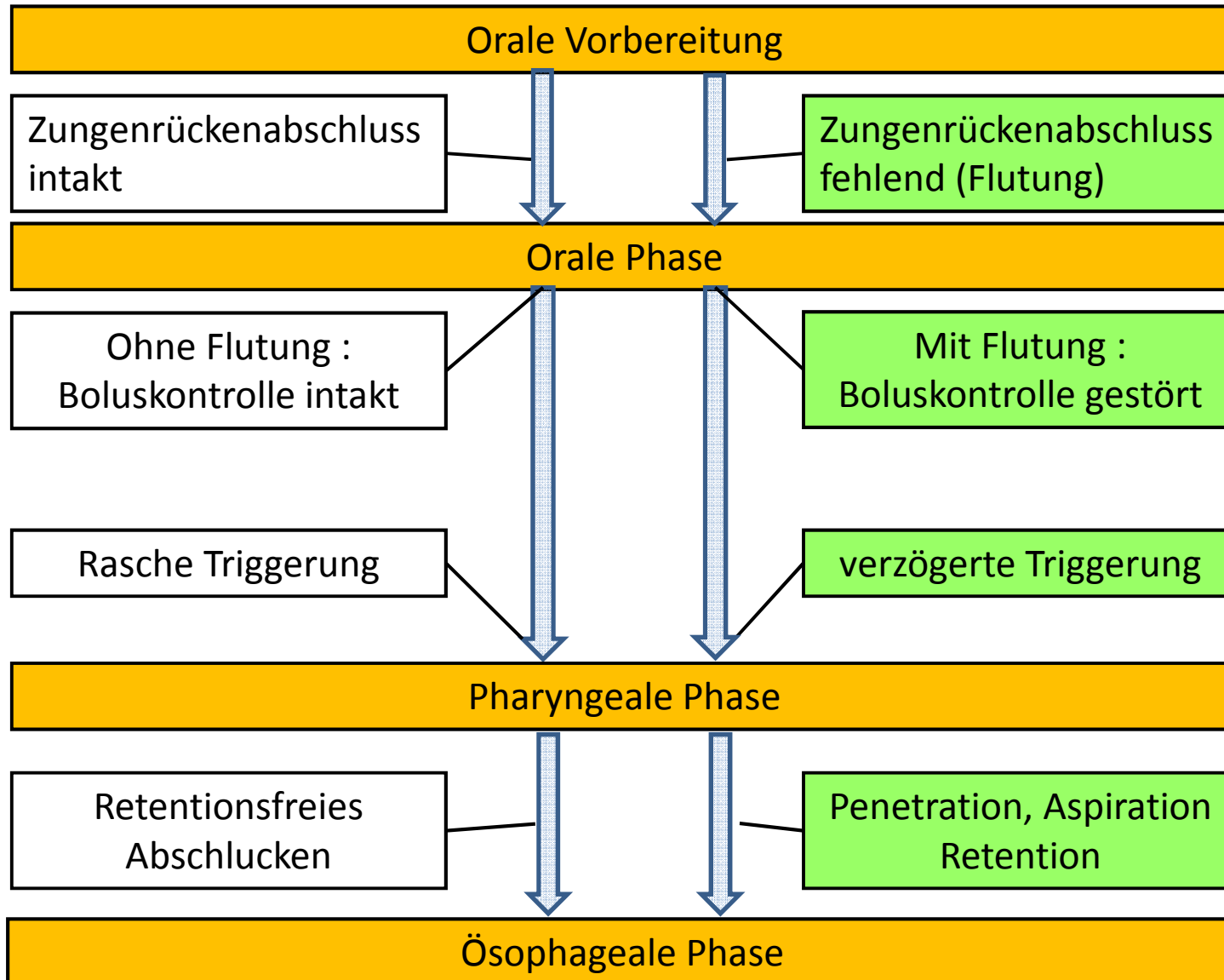
Pharyngeale Phase

(Saug-Druck-Pumpe)
reflektorisch, unwillkürlich

Ösophageale Phase

(Transport, viszerale Peristaltik)
unwillkürlich

Das Konventionelle Schluckphasen-Modell...



...erklärt den oro-pharyngealen Übergang nur unvollständig.

