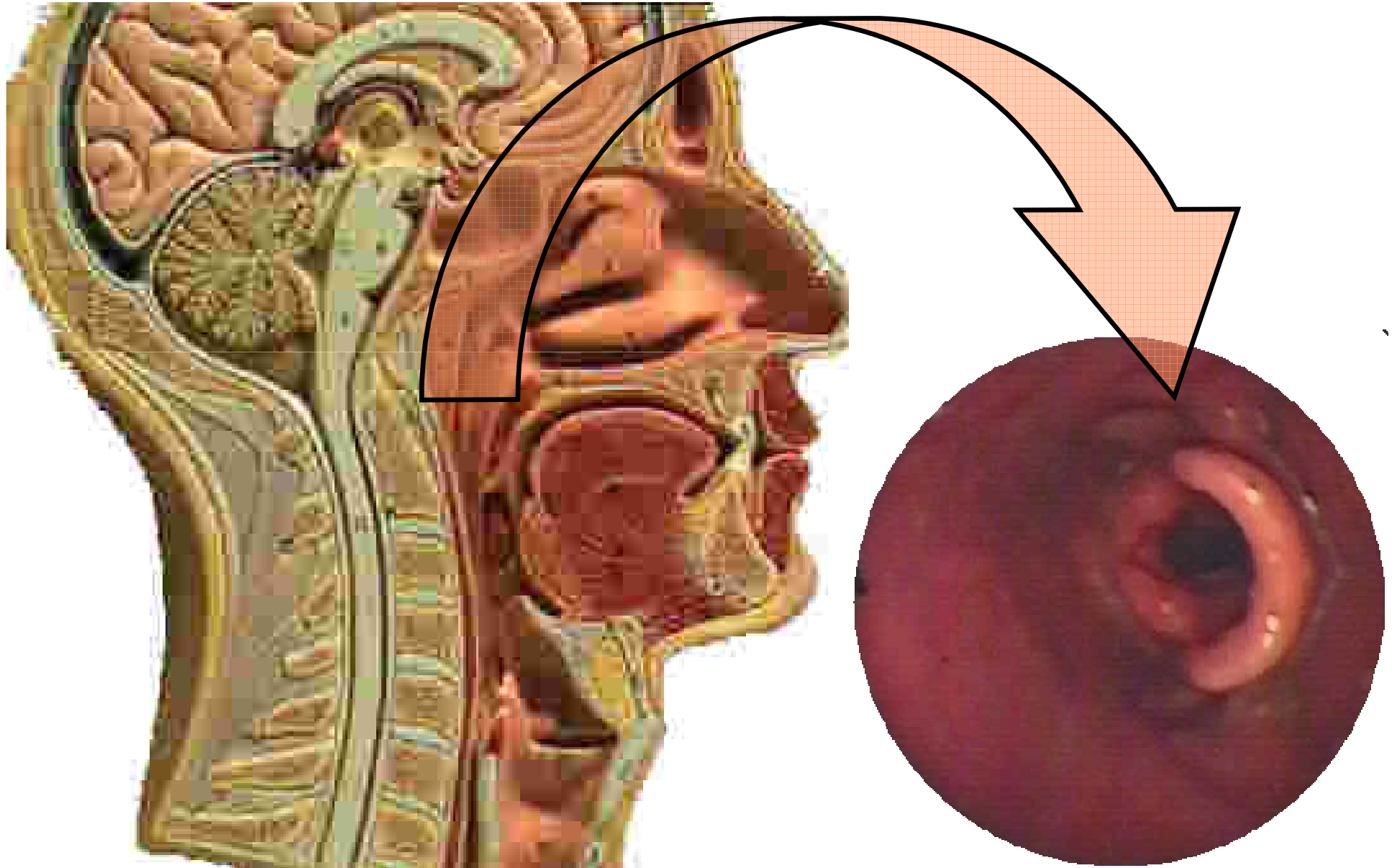
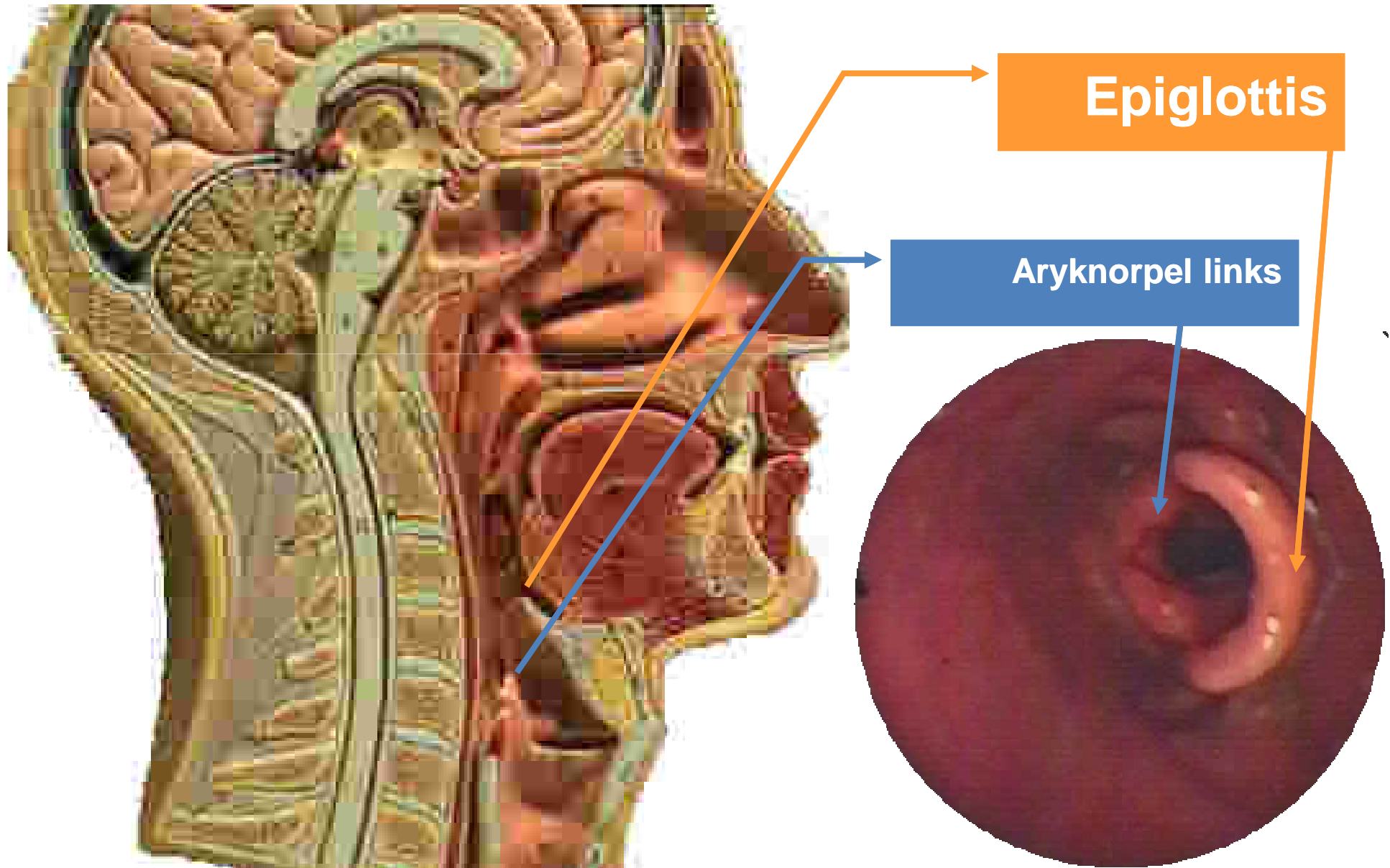


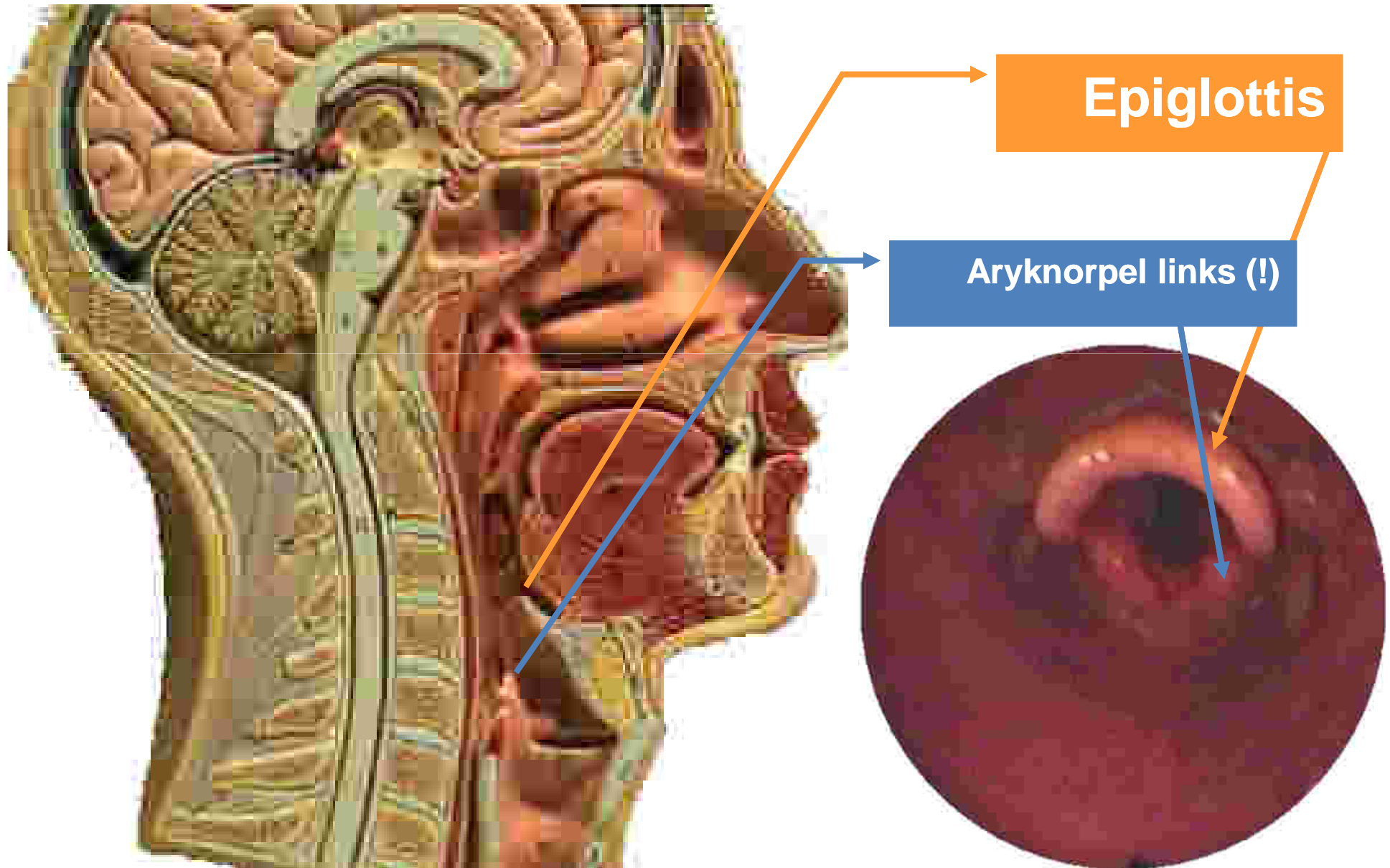
Wo bin ich? Was sehe ich? Endoskopie als Bildgebung



Topografie orthograd

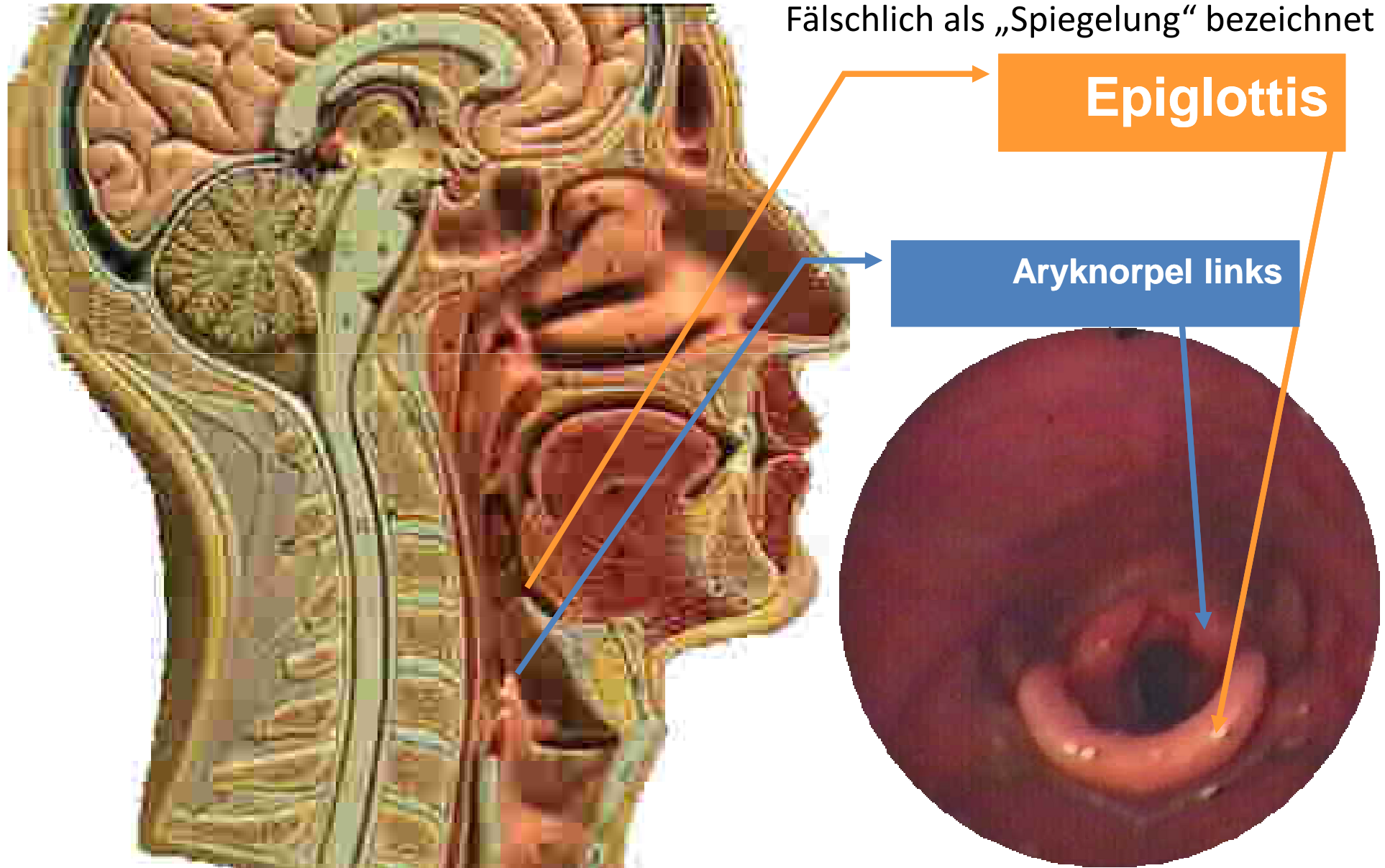


Klassisches Spiegelbild (transoral)



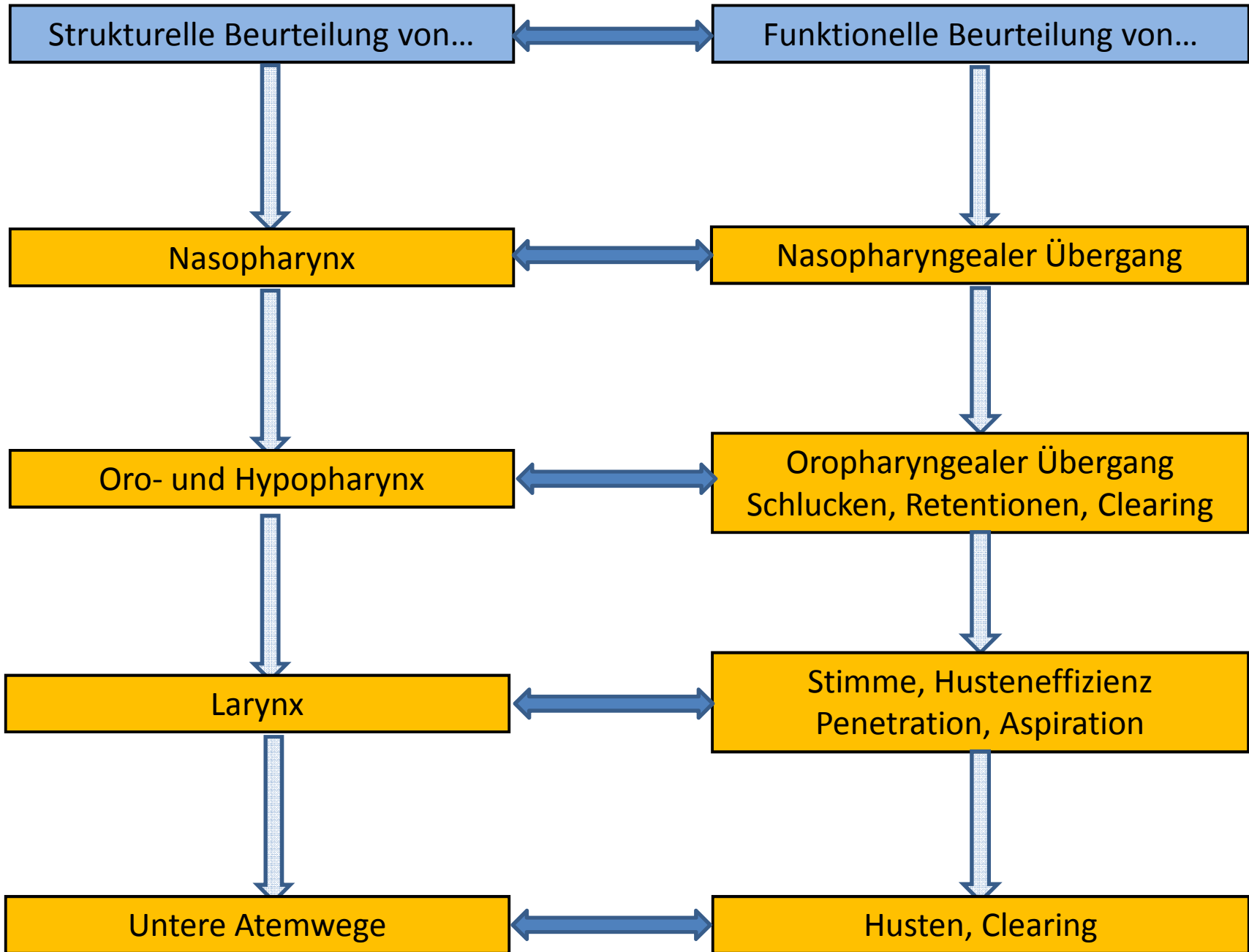
transnasale flexible Endoskopie oder transorale starre Winkeloptik

Fälschlich als „Spiegelung“ bezeichnet



Epiglottis

Aryknorpel links



Strukturelle Beurteilung von...

Funktionelle Beurteilung von...

Nasopharynx

Nasopharyngealer Übergang

Oro- und Hypopharynx

Oropharyngealer Übergang
Schlucken, Retentionen, Clearing

Larynx

Stimme, Husteneffizienz
Penetration, Aspiration

Untere Atemwege

Husten, Clearing

Morphologisch bedingte Funktionsstörungen

Funktionell bedingte Strukturveränderungen

Beispiele:

Tonsillenhypertropnie
Destruierender Tumor

→

Globusgefühl
peripherer Nervenschaden

Speichelsee
Psychogener Globus

→

Larynxödem
Daueranspannung mit Muskelwulstbildung